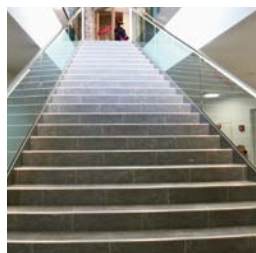


zeigt sich

## PILATUS HOTEL KULM UND BELLEVUE

Im Zuge der Gesamterneuerung wurden die Pilatus Hotels Kulm & Bellevue umgebaut und den neuen Bedürfnissen angepasst. Die logistische Problemlösungen stellten die Ausführenden vor grosse Aufgaben. Materialtransporte erfolgten mit dem Hubschrauber und der Zahnradbahn ab Alpnach. Ein besonderes Augenmerk galt den Besuchern und Touristen. Bei vollem Baustellenbetrieb musste die Personensicherheit jederzeit gewährleistet sein.



**OBJEKT** Umbau und Sanierung der Hotel Kulm & Bellevue, Pilatus

**INVESTOR** Pilatusbahnen AG, Kriens

**ARCHITEKT** Arcature, atelier de réalisation et conception d'architecture, Rennens

**INGENIEUR** Wälli AG, Ingenieure, Horw

**BAULEITUNG** Beat und Patrick Müller, Kriens

**BAUDATEN** Realisierung Oktober 2009 – April 2010

Baukosten BKP 211: CHF 1,5 Mio.

<b>HOTEL KULM</b>	<b>HOTEL BELLEVUE</b>
Rückbau nichttragende Innenwände	Rückbau Restaurant und Küche
Felsaushub, Einbau Fettabscheider	Erneuerung Kanalisation
Umbau Restaurant u. Seminarräume	Umbau WC-Anlagen
Umbau Hotelzimmer 1. – 4. OG	Neue Innentreppe EG – 1. OG
Einbau rollstuhlgängiger Lift	Neuer Rundlift

**VERTRAGSFORM** Werkvertrag SIA



**ANLIKER AG Erneuerungsbau**  
Reusseggstrasse 2, 6002 Luzern  
Telefon 041 429 34 34  
bauunternehmung@anliker.ch  
www.anliker.ch